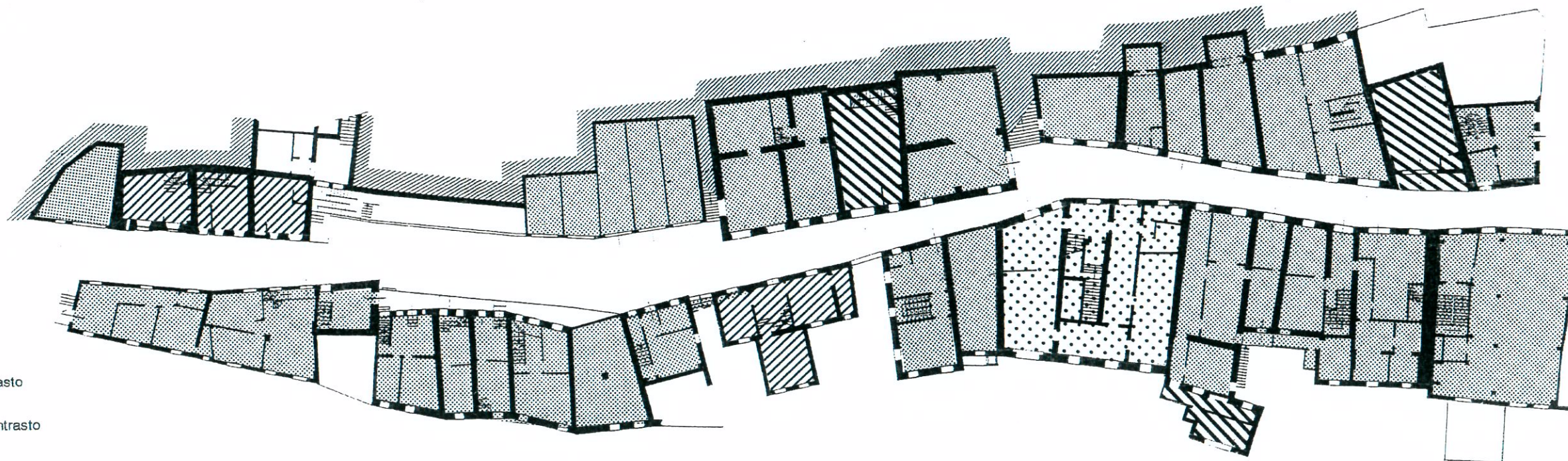


AREA UNITARIA "VIA GRAMSCI" - rispondenza ambientale dei manufatti -



- EDIFICIO
- di particolare valore
 - accettabile
 - parzialmente in contrasto
 - completamente in contrasto

- FACCIATA
- di particolare valore
 - accettabile
 - parzialmente in contrasto
 - completamente in contrasto

